

Panorama des enjeux des énergies renouvelables à l'heure de la CSRD



LA CSRD, UNE DIRECTIVE EUROPÉENNE POUR ENCADRER LE REPORTING EXTRA-FINANCIER DES ENTREPRISES

La **Corporate Sustainability Reporting Directive**, nouveau cadre de reporting et de transparence européen, **concernera d'ici 2030 une majorité des entreprises** européennes, dont de nombreuses entreprises membres de la Plateforme Verte. Elle vise à encadrer et harmoniser le **reporting extra-financier** à l'échelle européenne, pour une meilleure comparabilité des données.

Point de départ des travaux de mise en conformité à la CSRD, la **double matérialité** permet de cartographier les principaux enjeux de durabilité d'une entreprise et de définir les enjeux les plus importants sur lesquels elle devra ensuite rendre des comptes dans un rapport de durabilité obligatoire.



« Ce projet, **en avance de phase par rapport à la réglementation** qui n'a pas encore publié les normes sectorielles pour les énergies renouvelables, a permis de **définir un socle d'enjeux communs à la filière** duquel les membres pourront repartir pour l'adapter dans leur exercice de mise en conformité avec la CSRD.

Cette initiative a permis de **s'aligner sur une vision commune des impacts** positifs mais aussi négatifs de la filière sur l'environnement et les humains sur l'ensemble de sa chaîne de valeur. Dans un contexte de polycrise (environnementale, sociale, géopolitique, de ressources), nous nous sommes aussi questionnés lors de ces travaux sur la **vulnérabilité et la résilience du modèle d'affaires** de nos entreprises et espérons que cette analyse servira la réflexion de tous les acteurs des énergies renouvelables. »

Membres du collectif



A l'occasion de cet exercice collectif, ce sont plusieurs sujets de plaidoyer chers à la Plateforme Verte qui sont réaffirmés et qui font déjà l'objet de réflexions et d'actions communes à l'échelle de l'association, tels que celui de la transparence de la chaîne d'approvisionnement ou celui d'une prise en compte plus prononcée de l'impact de la filière sur la biodiversité.

De mars à septembre 2024, ce projet, animé par le cabinet de conseil UTOPIES, a rassemblé **huit membres de la Plateforme Verte** : [Akuo](#), [Amarenco](#), [Arkolia](#), [Greenyellow](#), [Irisolaris](#), [Tenergie](#), [TTRenergy](#) et [Valorem](#).

Le périmètre d'analyse choisi pour ces travaux couvre la diversité des profils d'acteurs du secteur, tant en termes de solutions (photovoltaïque, éolien, méthanisation, hydraulique) que de zones géographiques d'implantation (Europe et Monde).

Grâce à l'appui d'experts, une liste de **23 enjeux communs** a été établie, répartie en quatre catégories : environnement, social, sociétal et gouvernance.

Une réflexion collaborative a mené à une liste détaillée des impacts, risques et opportunités associés à chaque enjeu.

Le processus a ensuite permis de **s'aligner collectivement sur une liste d'enjeux prioritaires** pour le secteur, que les entreprises devront adapter à leurs propres spécificités (business model, technologies, chaîne de valeur, géographies, parties prenantes) afin de continuer le travail de mise en conformité avec la CSRD.

EN CHIFFRES

23

Enjeux définis et évalués, dont **4 enjeux spécifiques** et non encore définis par les ESRS

56

Personnes consultées

3

Entretiens avec des experts du secteur

Des réflexions collectives ont permis de retenir 23 enjeux communs aux entreprises de la filière, en dépit parfois des différences au niveau du modèle d'affaires, des périmètres géographiques d'intervention et des types de solutions déployées.

Ces **23 enjeux** sont répartis en quatre catégories pour une vision complète des impacts, risques et opportunités liés à la filière¹ :

- La **catégorie « environnement »** rassemble les enjeux environnementaux et climatiques qui sont bien évidemment au cœur de la raison d'être du secteur et intègrent également des sujets d'impacts pour la filière comme la préservation et restauration de la biodiversité ou encore le changement d'usage des sols (sur l'ensemble de la chaîne de valeur) ;
- La **catégorie « social »** fait ressortir les enjeux sociaux liés aux employés dans les entreprises de la filière mais considère également les enjeux sur l'ensemble de la chaîne de valeur, comme les conditions de travail des sous-traitants ;
- La **catégorie « gouvernance »** se compose d'enjeux propres aux prises de décision, de gestion et de suivi des entreprises de la filière, tout en intégrant des enjeux spécifiques au secteur comme la finalité de l'énergie produite qui soulève des questionnements et parfois des dilemmes quand il s'agit de fournir de l'énergie pour des secteurs dits à risque ou controversés ;
- La **catégorie « sociétal »** rassemble les enjeux principaux concernant les relations de la filière avec son écosystème, des pouvoirs publics aux communautés concernées au niveau local par l'implantation de projets d'énergie renouvelable. Y figurent des enjeux spécifiques comme la question de l'ancrage local et du développement socio-économique qui présente à la fois des opportunités (co-construction des projets avec les acteurs locaux) que des risques (opposition des populations à certains projets au niveau local).

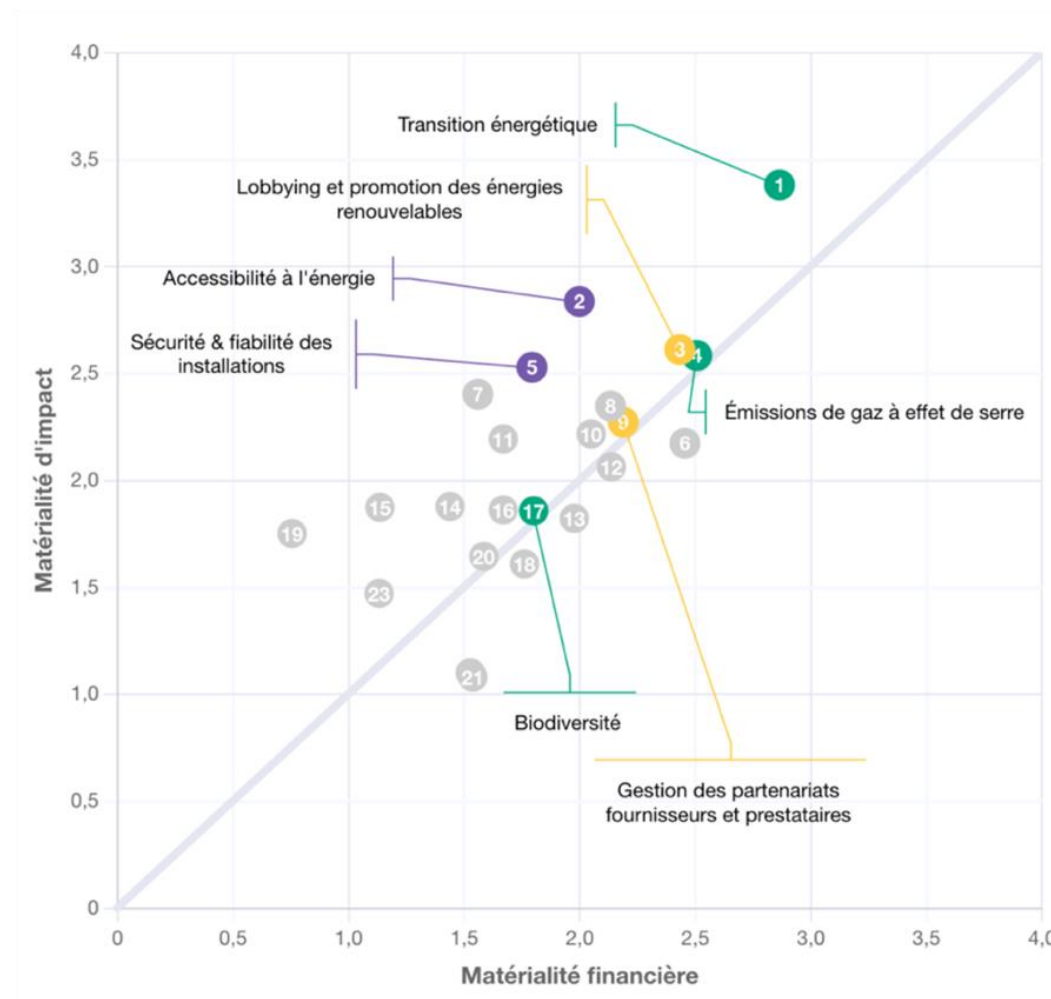
¹ Ces 23 enjeux correspondent aux standards de reporting établis par la CSRD et sont également adaptés au secteur.

23 ENJEUX IDENTIFIÉS POUR LE SECTEUR DES ÉNERGIES RENOUVELABLES, À L'IMAGE DES FORCES ET DÉFIS DE LA FILIÈRE

Environnement	Social	Gouvernance	Sociétal
1. Transition énergétique 2. Émissions de gaz à effet de serre 3. Adaptation au changement climatique 4. Émissions de polluants 5. Gestion des ressources hydriques 6. Artificialisation des sols / Changement d'usage des sols 7. Biodiversité 8. Gestion des ressources et des déchets (cycle de vie du produit)	9. Santé, sécurité et conditions de travail des employés 10. Diversité et inclusion 11. Formation et développement des compétences 12. Conditions de travail des fournisseurs 13. Conditions de travail des sous-traitants	14. Finalité de l'énergie produite 15. Éthique des affaires 16. Gestion des partenariats fournisseurs et prestataires 17. Gestion et protection des données	18. Respect des communautés locales 19. Ancrage local et développement socio-économique 20. Sécurité & fiabilité des installations 21. Accessibilité à l'énergie 22. Lobbying et promotion des énergies renouvelables 23. Innovation et nouvelles technologies

7 ENJEUX INCONTOURNABLES POUR LA FILIÈRE

Parmi ces 23 enjeux, notations et réflexions collectives ont permis de sélectionner **7 enjeux jugés particulièrement incontournables** pour le secteur (non classés par ordre d'importance)



- | | |
|--|---|
| 1 Transition énergétique | 17 Biodiversité |
| 2 Accessibilité à l'énergie | 18 Gestion des ressources et des déchets (cycle de vie des installations) |
| 3 Lobbying et promotion des énergies renouvelables | 19 Diversité et inclusion |
| 4 Émissions de gaz à effet de serre | 20 Artificialisation des sols / Changement d'usage des sols |
| 5 Sécurité & fiabilité des installations | 21 Gestion et protection des données |
| 6 Innovation et nouvelles technologies | 22 Gestion des ressources hydriques |
| 7 Sobriété et finalité de l'énergie produite | 23 Émissions de polluants |
| 8 Ancrage local et développement socio-économique | |
| 9 Gestion des partenariats fournisseurs et prestataires | |
| 10 Formation et développement des compétences | |
| 11 Respect des communautés locales | |
| 12 Adaptation au changement climatique | |
| 13 Santé, sécurité et conditions de travail des employés | |
| 14 Conditions de travail des fournisseurs | |
| 15 Éthique des affaires | |
| 16 Conditions de travail des sous-traitants | |



Focus sur les 7 enjeux jugés particulièrement incontournables

TRANSITION ÉNERGÉTIQUE

Les énergies renouvelables sont au cœur des enjeux de transition énergétique à l'échelle mondiale. En proposant une **énergie décarbonée**, elles constituent le premier levier pour atteindre les objectifs de **neutralité carbone fixés à l'échelle européenne**. La transition énergétique, parce qu'elle représente une opportunité de développement et que la filière a un impact positif sur cet enjeu, constitue un **sujet de travail incontournable** pour les acteurs du secteur.

ÉMISSIONS DE GAZ À EFFET DE SERRE

En retenant cet enjeu, la Plateforme Verte, au-delà de reconnaître le rôle évident que jouent les énergies renouvelables dans la réduction des émissions de gaz à effet de serre, reconnaît également l'enjeu de **réduire les émissions générées par la filière**, en particulier sur la chaîne d'approvisionnement (extraction des matériaux et production des matériaux, activités logistiques, etc), lors des opérations et de la fin de vie des projets.



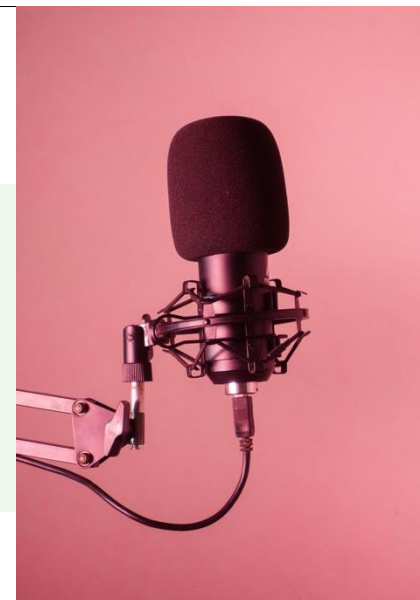
BIODIVERSITÉ

La filière a une **empreinte sur la biodiversité, à des degrés divers** en fonction des types de solutions déployées. Cet impact est **parfois positif**, au travers de l'agriphotovoltaïsme et de la valorisation de sols dégradés permise par certains projets. Il est **aussi négatif**, surtout lorsqu'on prend en compte l'empreinte des énergies renouvelables sur l'ensemble de la chaîne de valeur des projets et en particulier sur les phases amont et lors de la construction. Si les entreprises de la filière font déjà des efforts conséquents pour limiter cet impact grâce à des actions d'évitement, de réduction et de compensation conformes aux réglementations en vigueur, il est clé qu'elles puissent aller plus loin, à l'image de certains acteurs qui développent des **projets de restauration de la biodiversité**.



LOBBYING ET PROMOTION DES ÉNERGIES RENOUVELABLES

Le plaidoyer en faveur des énergies renouvelables auprès des institutions, responsables politiques et décideurs a toujours été **constitutif du modèle d'affaires des entreprises de la filière** pour permettre de développer les énergies renouvelables. Cet enjeu demeure **incontournable** et représente une **opportunité importante** pour la filière.



ACCESSIBILITÉ À L'ÉNERGIE

Par les solutions proposées, la filière permet un **accès à une énergie décarbonée dans l'ensemble des zones géographiques**, accessible financièrement et permettant une meilleure autonomie énergétique des territoires. Cela représente un élément constitutif et différenciant du secteur.



SÉCURITÉ ET FIABILITÉ DES INSTALLATIONS

Parce qu'elles sont opératrices de projets d'énergies renouvelables, cet enjeu est essentiel dans le pilotage opérationnel des activités des entreprises membres de la Plateforme Verte.

Il s'agit essentiellement d'un **enjeu à risque pour la filière tant sur le plan opérationnel** (maintien de la continuité de la production) **que réputationnel**.

GESTION DES PARTENARIATS FOURNISSEURS ET PRESTATAIRES

Cet enjeu a été priorisé car il permet de mettre en lumière les sujets liés à la chaîne d'approvisionnement de la filière, très exposée à des risques de différentes natures (humains, politiques, commerciaux). Il s'agit autant d'un sujet d'impact que de performance financière pour la filière.



« Cette liste dessine un panorama des principaux enjeux incontournables pour le secteur des énergies renouvelables², tant en termes d'impacts que de risques et opportunités pour la filière. Cela signifie qu'ils font déjà ou devront faire l'objet d'une attention particulière pour les entreprises de la Plateforme Verte et plus largement pour toutes les entreprises du secteur des énergies renouvelables. »

Membres du collectif

²Cette liste n'est pas vouée à être lue de manière exclusive. Les 7 enjeux sélectionnés n'excluent par les autres qui restent d'importance pour l'ensemble de la filière.

Ces 7 enjeux font écho à des prises de position et réflexions que la Plateforme Verte mène avec ses membres et à travers de groupes de travail thématiques.

Par exemple, concernant l'enjeu de la gestion des partenariats fournisseurs, l'association a monté un collectif pour aller auditer collectivement un certain nombre d'usines pour une meilleure traçabilité, en particulier celle des panneaux photovoltaïques provenant de Chine, afin d'écarter le risque de recours au travail forcé des Ouïghours.

En matière d'impact sur la biodiversité, nous considérons que sa prise en compte doit se faire à un niveau *corporate*, et plus seulement au niveau projet à travers le cadre réglementaire. Un parcours composé de plusieurs ateliers a été proposé aux membres afin d'expliquer toute la démarche pour positionner son approche, créer une stratégie biodiversité adaptée à son entreprise et emmener toute sa direction. Cela leur permettra également de répondre aux exigences de la CSRD en matière de reporting.

A travers ce projet unique mené avec 8 entreprises membres de la Plateforme Verte, nous avons pu aboutir à un **socle d'enjeux communs aux entreprises de la filière** qui se dote aussi, avec cet exercice, d'éléments de comparabilité pour confronter sa double matérialité et ses propres enjeux matériels à ceux de son secteur.

La liste des **7 enjeux incontournables** pour les énergies renouvelables pourra ainsi servir de **base aux entreprises soumises à la CSRD**, qui devront nécessairement effectuer un **travail d'adaptation de cette liste** à leur contexte et modèles propres.

Certaines d'entre elles ont déjà initié ce travail, comme **Akuo, Amarenco, Greenyellow et Teneergie**.